

**Exploring style
through
colors and
materials.**

ZECCHINON

Exploring style through colors and materials.

Burgeois style

p.04

Japandi style

p.13

Minimal style

p.20

Glam style

p.29

Bourgeois style

01

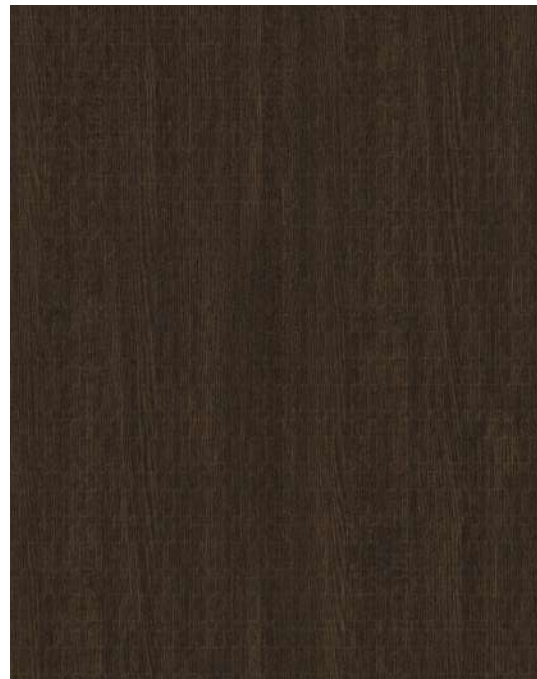
IT_Lo stile borghese combina funzionalità e raffinatezza. Contraddistinto da elementi dalle finiture curate, trasmette un'atmosfera calda e accogliente. Le tonalità neutre dominanti conferiscono equilibrio e sobrietà.

FR_Le style bourgeois allie fonctionnalité et sophistication. Caractérisé par des éléments aux finitions soignées, il véhicule une atmosphère chaleureuse et accueillante. Les teintes neutres dominantes apportent équilibre et sobriété.

EN_The bourgeois style matches functionality and sophistication. Characterized by carefully finished elements, it conveys a warm and welcoming atmosphere. The dominant neutral shades give balance and austerity.

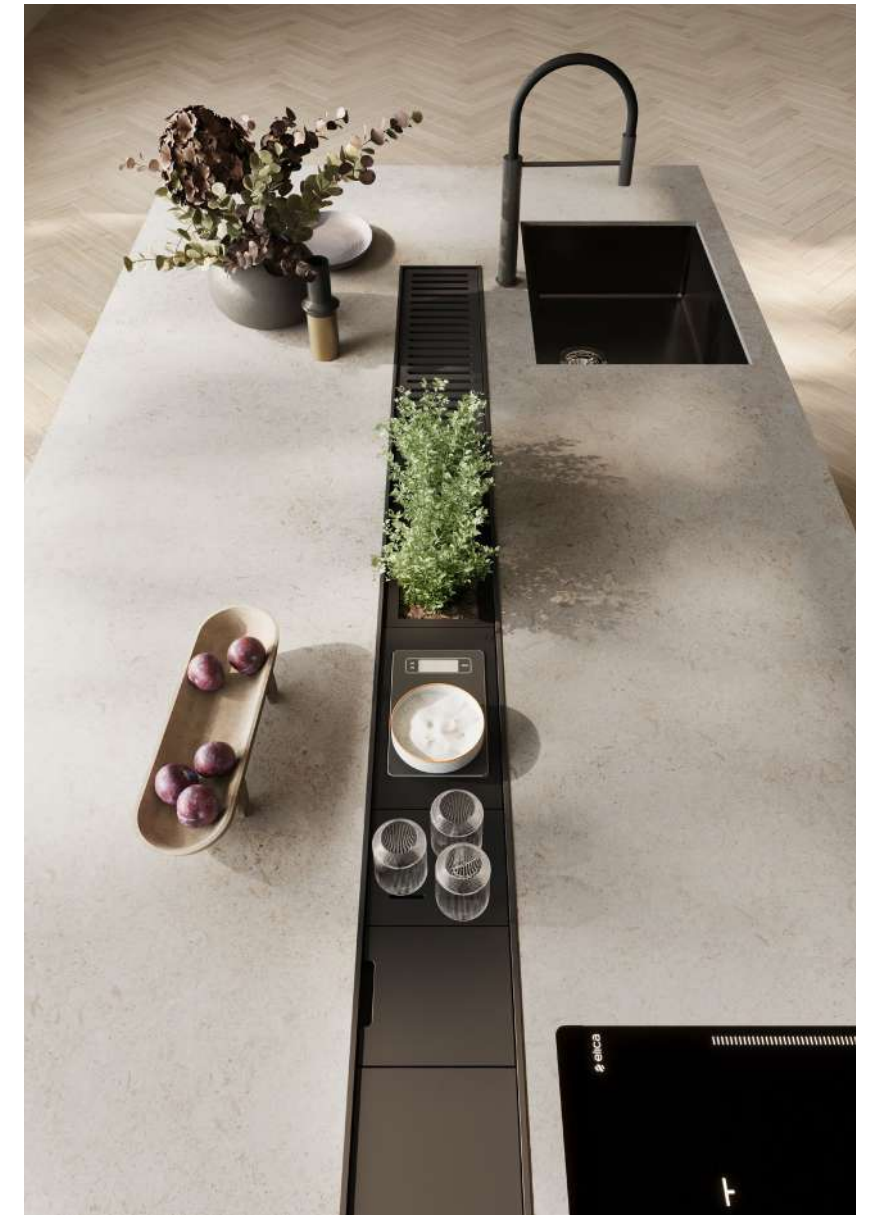


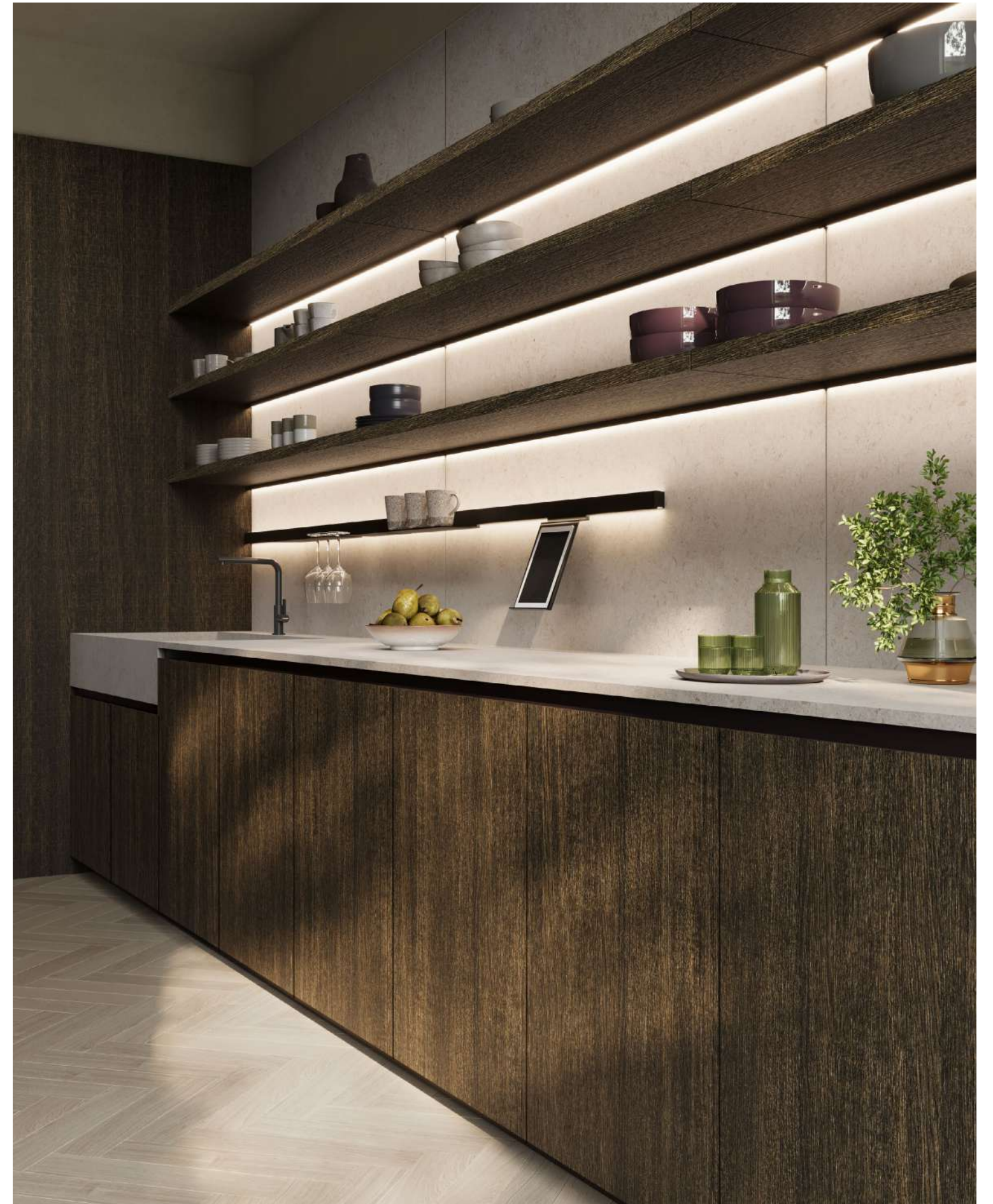
SBALZO CAFFE
QUERCIA CAFFE
DEKTON NEBBIA





Finiture/finishes/finitions
Sbalzo Caffè - Quercia Caffè - Dekton Nebbia





02

Japandi style

IT_Lo stile "Japandi" è nato dall'incontro tra il minimalismo giapponese e il design scandinavo. E' caratterizzato da una bellezza essenziale, che unisce calma e funzionalità: è un rifugio di serenità, una bellezza silenziosa, fatta di dettagli che sussurrano armonia.

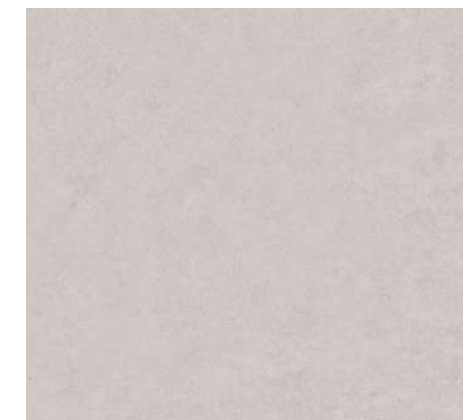
FR_Le style « Japandi » est né de la rencontre entre le minimalisme japonais et le design scandinave. Elle se caractérise par une beauté essentielle, qui allie calme et fonctionnalité : c'est un refuge de sérénité, une beauté silencieuse, faite de détails qui créent une ambiance harmonieuse.

EN_The "Japandi" style was born from the fusion between Japanese minimalism and Scandinavian design. It is characterized by an essential beauty, which combines calm and functionality: it is a refuge of serenity, a silent beauty, made of details that create a harmonious environment.

QUERCIA MALTO

RASATO ORZO

DEKTON REVERIE





Finiture/finishes/finitions
Quercia Malto - Rasato Orzo - Dekton Reviere





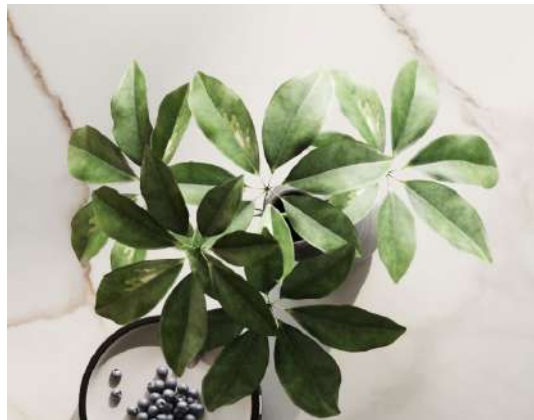
Minimal style

03

IT_Il minimalismo è l'elogio della semplicità e dell'essenziale, dove ogni elemento ha un ruolo preciso e nulla è superfluo. Gli spazi si distinguono per la loro apertura e ariosità, definiti da linee pulite e da una disposizione curata che conferisce leggerezza all'ambiente.

FR_Le minimalisme est l'éloge de la simplicité et de l'essentialité, où chaque élément a un rôle précis et où rien n'est superflu. Les espaces se distinguent par leur ouverture, définie par des lignes épurées et un agencement soigné qui donne de la légèreté à l'environnement.

EN_Minimalism is the praise of simplicity and austerity, where each element has its role and nothing is redundant. The spaces stand out for their openness and airiness, defined by clean lines and a careful layout that give lightness to the environment.



ROVERE CASTORO
MELAMINICO GHISA
DEKTON MORPHEUS





Finiture/finishes/finitions
Rovere Castoro - Melaminico Ghisa - Dekton Morpheus





Glam style

IT_Lo stile "glam" è sinonimo di lusso e raffinatezza, un mix di eleganza e dettagli esclusivi che rendono ogni ambiente sofisticato e ricco di fascino. È caratterizzato da colori intensi e materiali preziosi, dove ogni elemento è scelto per attirare lo sguardo e conferire personalità agli spazi.

FR_Le style "glam" est synonyme de luxe et de raffinement, un mélange d'élégance et de détails exclusifs qui rendent chaque environnement sophistiqué et plein de charme. Il se caractérise par des couleurs intenses et des matériaux précieux, où chaque élément est choisi pour séduire et donner de la personnalité aux espaces.

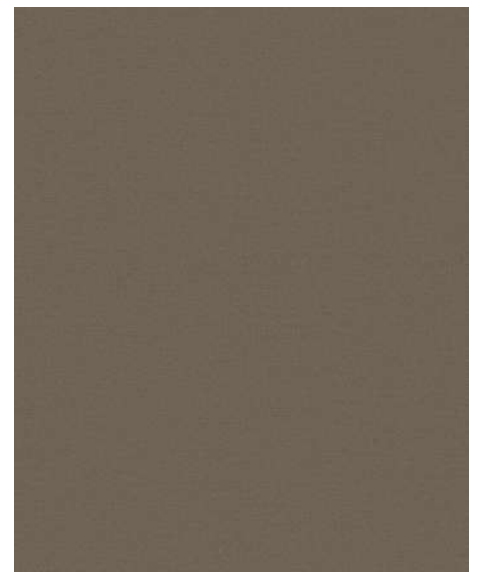
EN_The "glam" style is synonymous with luxury and refinement, a mix of elegance and exclusive details that make every environment sophisticated and full of charm. It is characterized by intense colors and precious materials, where each element is chosen to seduce and give personality to the spaces.

ROVERE TERMOCOTTO

SATINATO GLAM

FENIX ORO CORTEZ

LAMINAM DIAMOND CREAM





Finiture/finishes/finitions
Rovere Termocotto - Satinato Glam - Fenix Oro Cortez - Laminam Diamond Cream



Gateway

IT_La porta passante Gateway rappresenta un elemento di design funzionale ideale per creare una continuità fluida tra due ambienti distinti. Progettata per unire senza separare, offre una transizione naturale, valorizzando e ampliando lo spazio.

FR_La porte de passage Gateway représente un élément de design fonctionnel idéal pour créer une continuité fluide entre deux environnements distincts. Conçu pour valoriser et joindre les espaces, leas agrandissent naturellement.

EN_The Gateway pass-through door represents a functional design element ideal for creating fluid continuity between two distinct environments. Designed to enhance and join the spaces, expanding them naturally.spazio.



01 Burgeois style

p.04



Finiture/finishes/finitions
Sbalzo Caffè - Quercia Caffè - Dekton Nebbia

03 Minimal style

p.20



Finiture/finishes/finitions
Rovere Castoro - Melaminico Ghisa - Dekton Morheus

02 Japandi style

p.13



Finiture/finishes/finitions
Quercia Malto - Rasato Orzo - Dekton Reverie

04 Glam style

p.29



Finiture/finishes/finitions
Rovere Termocotto - Satinato Glam - Fenix Oro
Cortez - Laminam Diamond Cream

Design
Zecchinon R&D + Haften Studio

Art Direction and Graphics
Haften Studio

Virtual images
Neiko

Print
Grafiche Italprint

ZECCHINON CUCINE srl
Via Castello, 133
31020 - Sernaglia della Battaglia (TV)
ITALIA
tel +39 0438 860341
www.zecchinon.it

ZECCHINON CUCINE si riserva il diritto di apportare, senza preavviso, ogni modifica mirata al miglioramento funzionale e qualitativo dei propri prodotti. Testi e disegni presenti in questo stampato hanno scopo divulgativo: per ogni aspetto tecnico e dimensionale fare riferimento ai listini aziendali e relativi aggiornamenti. I campioni di colori e materiali hanno valore indicativo.

PER AGGIORNAMENTI RELATIVI ALLE FINITURE CONSULTATE SEMPRE IL NOSTRO SITO WWW.ZECCHINON.IT

ZECCHINON CUCINE reserves the right to make without notice any changes aimed at improving the functions and qualities of its products. The texts and drawings in this publication are purely for advertising purposes: for technical and dimensional aspects consult the company price lists and updates. Colour and material samples are indicative.

FOR UPDATES ON MATERIALS AND FINISHES, ALWAYS VISIT OUR WEBSITE WWW.ZECCHINON.IT

ZECCHINON CUCINE se réserve le droit d'apporter, sans préavis, toute modification destinée à l'amélioration fonctionnelle et qualitative de ses produits. Les textes et les dessins présents dans cet imprimé sont divulgués à titre informatif: pour tout aspect technique et de dimension, se référer aux listes d'entreprise et leurs mises à jour correspondantes. Les échantillons de couleur et les matériaux ont une valeur indicative.

POUR DES MISES A JOUR CONCERNANT DES MATERIAUX ET DES FINITIONS CONSULTEZ TOUJOURS NOTRE SITE WWW.ZECCHINON.IT

ZECCHINON